

Séance du 24/04/2018

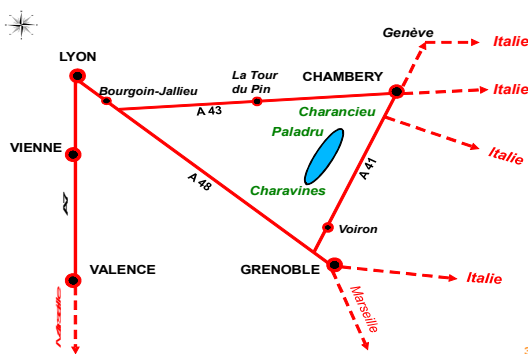
8 présents

Info : autorisation obtenue de la Société du Lac de Paladru pour des prospections subaquatiques en mai, sept et oct 2019 – dossier Drac (SRA) pour l'autorisation administrative en élaboration

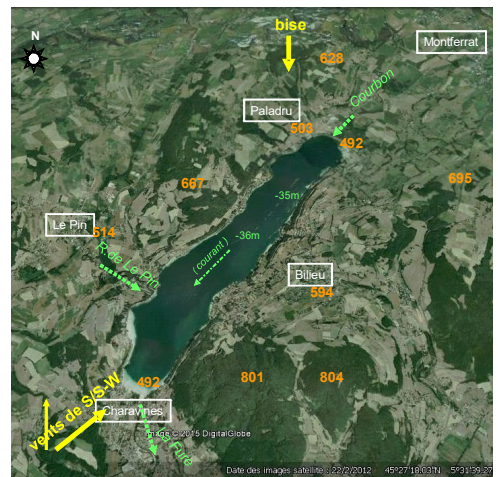
Compte rendu :

**Le lac de Paladru :**

– géographie et hydrologie

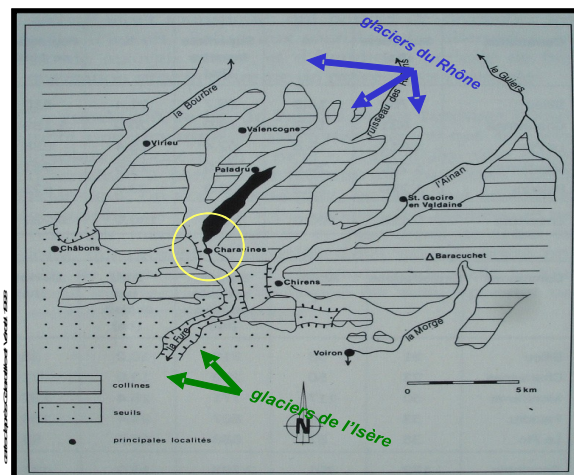


3



9

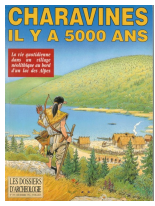
– géologie



6

– les fouilles néolithiques des Baigneurs

– les fouilles médiévales de Colletière



Fouilles subaquatiques de Charavines – Les Baigneurs 1972-1986 A.BOCQUET

Villages du néolithique final ~ 2700 av. J.-C.



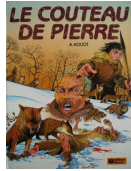
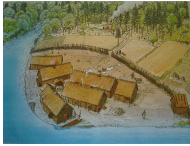
Fouilles subaquatiques de Charavines – Colletière 1972 – 2012 M. COLARDELLE et E. VERDEL

Habitat fortifié de l'An Mil



André HOUOT

ill. A.Houot



10

11

– Toponymie et fréquentation humaine préhistorique et antique

TOPONYMIE

> sur des substrats pré-celtiques et celtiques : deux noms géographiques

> un toponyme \* car-av-inum > Charavines  
> un hydronyme \* fura / furans > La Fure

> de formation celtique et/ou gallo-romaine  
> sur anthroponymes celtiques et/ou latins + suffixe : -aco / -acum ( le lieu / le domaine de ...)

Virieu (Virius), Chélieu (Catullius), Chassignieu (Cassenius ou Cassanius), Massieu (Macius) Charancieu (\*Carantios / Carencius), Biliieu (\*Belios / Belius)

-> développement de ce type de formation toponymique au II<sup>ème</sup> s.ap.J.-C. et surtout au III<sup>ème</sup> siècle – début de pérennisation fin III<sup>ème</sup> s.

-> origine plus récente des toponymes relevés sur la frange littorale

14

L'occupation humaine avant l'Antiquité

> villages néolithiques des Baigneurs (Charavines) vers 2700 av. J.-C

> Bronze final ( 1000 av. J.-C.) : quelques traces de défrichements ponctuels (?)

> La Tène (période allobroge) : traces sans contexte (fragments de céramique d'Ourcière)

Période antique :

> La Tène finale (dernier quart du I<sup>er</sup> s. av. J.-C.) :

> conquête romaine de la Transalpine  
> la zone du lac > à proximité des grandes voies de circulation Gaule-Italie mais reste à l'écart (pas d'occupation humaine pérenne précoce)

>> relation entre épisodes climatiques secs et occupations de la périphérie lacustre

13



15

– Le lac de Paladru antique dans la Transalpine



Carte des limites de la Cité de Vienne, Nora Espéguin, Conservation du Patrimoine de l'Isère.  
in Les Allobroges, J.-P. Jaspin coord. Info éd. 2002

- Lac de Paladru : sites (à tegulae) gallo-romains

